

► Off-Highway Powertrain Services reduziert Schwingungen um 77 %, um Kundenprozess ausfallsicherer zu machen!

► Fallbeschreibung:

Der Kunde hatte wiederholt Probleme mit Vibrationen an einem Wasserpumpenantrieb. (Die Vibrationen waren sogar im Büro des Obergeschosses spürbar!). Um ungeplante Stillstände zu vermeiden und die Vibrationen zu reduzieren, führte Off-Highway Powertrain Services (OHP Services) eine komplette Analyse durch. Wir identifizierten fehlerhafte Befestigungselemente, eindeutige Fluchtungsfehler, Lockerung einiger Komponenten, mangelnde Schmierung, zu hohe Betriebstemperaturen und verschlissene Teile. Um solche Probleme in Zukunft zu vermeiden, wurde daher vorgeschlagen, die Erstmontage und Inbetriebnahme durch unsere OHP Services Antriebsexperten durchzuführen. Unsere Experten führten die Inbetriebnahme des Wasserpumpenantriebes nach entsprechenden Verfahrens- und Installationsnormen durch. OHP Services gab dem Kunden folgende Empfehlungen und setzte diese um:

- Einbau einer neuen Zwischenwelle
- Einbau eines neuen Zwischenwellenlagers
- Einbau der Hauptwelle
- Aus Gewährleistungsgründen wurde ein Testlauf in das Inbetriebnahmeprotokoll aufgenommen
- Dokumentation der Schwingungs- und Thermografiewerte als Basisreferenz für das Lager der Zwischenwelle

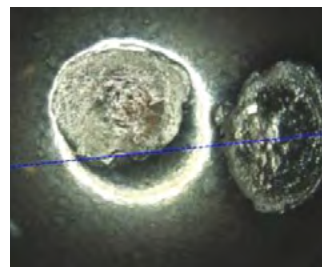
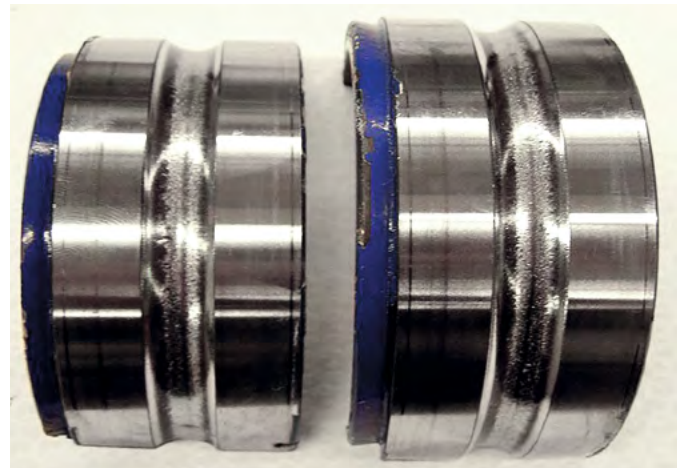
► Technischer Hintergrund:

Inbetriebnahme:

Ein ordnungsgemäßer Inbetriebnahmeservice umfasst folgende Maßnahmen

- Installation nach unserem standardisierten Verfahren
- Testlauf und Auswertung
- Anpassungen, falls erforderlich, um sicherzustellen, dass der Antriebsstrang richtig ausgerichtet ist und reibungslos funktioniert

Der hohe Schwingungswert wurde durch ein beschädigtes Zwischenlager verursacht. Nach Durchführung der Empfehlungen reduzierte sich die Schwingungsamplitude (RMS) um 77 % auf ein akzeptables Niveau.



- Inbetriebnahme nach den ISO-Standards 10816-3 und 10816-7

Zusätzlich wird ein Bericht erstellt, in dem die Basismessungen zur späteren Bezugnahme aufgezeichnet werden.

Industriezweig: Wasserindustrie
Kunde: Schweden

▶ **Herausforderung:**

- ▶ Ermittlung der Problemursache, um ungeplante Abschaltungen zu vermeiden
- ▶ Ermittlung des Grunds für den frühzeitigen Lagerverschleiß
- ▶ Auswertung der Messungen für den Antriebsstrang unter Ausschluss von Schwingungsgeräuschen aus der Umgebung
- ▶ Übertragung von Schwingungen in das Bürogebäude vermeiden

▶ **Lösung:**

- ▶ Hightech-Analyse zur Ursachenfindung
- ▶ Montage und Installation des Antriebsstrangs entsprechend der ISO-Standards

▶ **Kundennutzen:**

- ▶ Reibungsloser Betrieb der Wasserpumpe
- ▶ Längere Lebensdauer der Komponenten
- ▶ Fortlaufende Garantie, da OHP Services den Prozess gemäß seinen Konstruktionspezifikationen verifiziert

▶ **Was war besonders?**

- ▶ Der Pumpenhersteller vertraute auf OHP Services, um Ansprüche im Rahmen der Gewährleistung zu vermeiden
- ▶ OHP Services ist als weltweit agierender Dienstleister der perfekte Partner für Ihren Antriebsstrang

